

BORDEAUX



JEUX EUROPÉENS DU SPORT D'ENTREPRISE 14-18 JUIN 2023

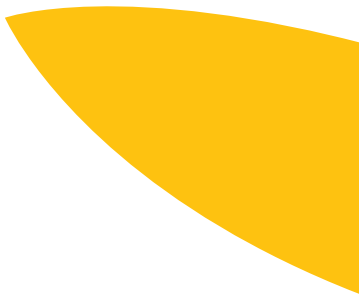
24TH EUROPEAN
COMPANY
SPORT GAMES



BORDEAUX 20
23

BULLETIN N°2





SOMMAIRE



4/5	ÉDITO	Les Jeux Européens du Sport d'Entreprise offrent un concept unique qui permet de rassembler des milliers de salariés venus d'entreprises de toute l'Europe autour de valeurs communes telles que le partage, la convivialité, le plaisir ou la performance. Du 14 au 18 juin 2023, c'est à Bordeaux, en France que nous accueillerons entre 7 000 et 10 000 participants pour la 24 ^e édition des ECSG (European Company Sport Games).
6	UN ÉVÉNEMENT ÉCO-RESPONSABLE	
7	PROGRAMME GÉNÉRAL	Cette grande fête du sport d'entreprise est ouverte à tous les collaborateurs, de toutes les entreprises, sans sélection relative à un quelconque niveau de pratique. Rythmé par trois jours d'activités physiques et sportives et par les traditionnelles cérémonies d'ouverture et de clôture, cet événement permet de rassembler et fédérer les salariés autour d'un même objectif.
8/15	PROGRAMME SPORTIF	Les 24 ^{es} Jeux Européens du Sport d'Entreprise ont été pensés afin de vous permettre de vous déplacer rapidement et facilement de façon exclusive via les transports en communs. Toutes les infrastructures sportives et les hébergements sélectionnés allient qualité et praticité pour vos déplacements, dans une logique de développement durable. Coté convivialité, le « Hangar 14 » situé en plein coeur de la ville vous offrira chaque soir la possibilité de vous restaurer et de profiter d'animations festives à partager tous ensemble.
16/19	PROGRAMME FESTIF	
20/21	CARTE DES SITES SPORTIFS	Enfin, l'esprit des Jeux repose sur l'alliance réussie des différentes pratiques proposées aux découvertes touristiques et culturelles.
22/23	LES "EXTRAS"	Le riche patrimoine de la ville de Bordeaux et de ses alentours saura séduire et satisfaire les plus curieux. Les partenariats mis en place avec les institutions locales vous permettront de profiter d'un séjour aux meilleurs tarifs, que ce soit pour la durée des Jeux du mercredi 14 au dimanche 18 juin ou pour des séjours prolongés pour pouvoir profiter pleinement de cette belle destination.
24/25	VENIR & SE DÉPLACER	
26/27	SE LOGER	
28/31	DESTINATION BORDEAUX	
32/33	ESCAPADES AUTOUR DE BORDEAUX	
34	CONDITIONS GÉNÉRALES	
35	PARTENAIRES	

PARTENAIRES





PIERRE HURMIC

Maire de Bordeaux

Du 14 au 18 juin 2023, la ville de Bordeaux accueillera la 24^e édition des Jeux Européens du Sport d'Entreprise. Notre ville est fière d'accueillir une telle compétition : cet événement d'ampleur rassemblera entre 7 000 et 10 000 salariés d'entreprises européennes autour d'épreuves sportives variées avec plus de 30 disciplines représentées. La ville va mettre à disposition ses équipements sportifs de proximité afin que l'événement se déroule dans les meilleures conditions. La politique sportive de la ville poursuit un objectif clair : garantir l'accès aux pratiques sportives pour le bien-être et l'épanouissement de tous et toutes. Le sport est un formidable outil de lien et de cohésion sociale et je suis fier que notre ville accueille cet événement sportif européen fédérateur. Je lui souhaite une pleine réussite !



DIDIER BESSEYRE

Président de la Fédération Européenne du Sport d'Entreprise

Bordeaux a été sélectionnée pour accueillir les Jeux Européens du Sport d'Entreprise 2023 à la suite d'un engagement fort de la Fédération Française du Sport d'Entreprise, d'un engouement et une dynamique partagés avec la ville de Bordeaux, les représentants des collectivités, de l'industrie touristique et bien entendu des partenaires économiques et sportifs locaux. Bordeaux, une ville à la renommée internationale, une cité de charme qui bénéficie d'installations sportives en nombre et de grande qualité, ainsi que d'un parc d'hébergement parfaitement adapté à la configuration de nos Jeux, dans des conditions d'accès et de transport public facilitantes. Le concept des « Jeux dans la ville » de l'édition Bordeaux 2023 satisfera ainsi des critères pratiques, logistiques, de proximité et de convivialité. Nous vous donnons rendez-vous en 2023 pour découvrir Bordeaux, sa région viticole et l'atmosphère si particulière de cette ville à travers son architecture, sa gastronomie, sa culture ou son climat. Nous sommes impatients de vous accueillir à Bordeaux pour une nouvelle édition mémorable de nos Jeux compilant performance sportive, plaisir touristique et festif.



ALAIN ANZIANI

Président de Bordeaux Métropole, Maire de Mérignac

En 2023, Bordeaux Métropole sera ravie d'accueillir après tant d'autres villes européennes, les Jeux Européens du Sport d'Entreprise. Nous y fêterons le sport dans toutes ses disciplines avant la Coupe du Monde de Rugby 2023 à l'automne. Pendant trois jours, Bordeaux Métropole place sportive, vibrera pour nos athlètes amateurs venus des quatre coins de l'Europe. Notre territoire métropolitain, au cœur de la Gironde, bénéficie d'atouts touristiques qui sauront charmer les participants entre deux tournois sportifs. La variété de nos paysages naturels et urbains et nos multiples équipements sportifs de haut niveau laisseront à n'en pas douter un souvenir de choix dans l'esprit de nos sportifs européens. Nous avons hâte de partager ce temps festif et convivial avec vous !



UN TERRITOIRE EN ACTION



UN ÉVÉNEMENT ÉCO-RESPONSABLE

Comme toute activité humaine, l'organisation d'un grand événement sportif peut avoir des effets négatifs sur l'environnement qu'il apparaît indispensable de réduire, voire d'inverser. Le Comité d'Organisation des 24^{es} Jeux Européens du Sport d'Entreprise met tout en œuvre pour proposer une manifestation plus respectueuse de l'environnement et davantage inclusive.

En effet, au-delà du spectacle qu'elles constituent – lieux de rencontres et de partage – les manifestations sportives, et plus particulièrement les grands événements sportifs internationaux, ont un devoir d'exemplarité. Elles servent aussi à façonner durablement les comportements et les habitudes des spectateurs, sportifs et partenaires, contribuant ainsi à faire évoluer la norme sociale et à diminuer l'empreinte environnementale des participants.

Un plan d'actions complet est mis en place en faveur du développement durable. Au sein duquel, quatre axes principaux ont été établis :

- **Diminuer l'empreinte carbone en organisant un événement 100 % « transports en commun ».**
- **Limiter la production des déchets mais aussi valoriser le recyclage des déchets générés et garantir un suivi performant des filières de récupération et de tri des déchets.**
- **Favoriser une politique d'achat responsable en privilégiant les acteurs locaux et engagés.**
- **Impliquer l'événement sur le plan sociétal en organisant un événement inclusif (personnes en situation de handicap, mixité, jeunes en recherche d'emploi...).**

Pour marquer son engagement, le Comité d'Organisation est signataire de la charte des quinze engagements écoresponsables du Ministère Chargé des Sports. Créée à l'initiative de plusieurs grands événements sportifs internationaux, **en collaboration avec WWF, cette charte a déjà permis à plus de 350 événements internationaux ou nationaux d'évoluer vers davantage d'écoresponsabilité.**

Cette dynamique se poursuit également dans le cadre d'un projet européen mené par l'Association Européenne des Employeurs du Sport (EASE) qui vise à construire une charte sociale des événements sportifs. La FFSE et l'EFCS sont partenaires de ce projet aux côtés notamment du Comité d'organisation de la Coupe du Monde de Rugby 2023 et du Comité d'organisation des Jeux Olympiques et Paralympiques de Paris 2024.



PROGRAMME GÉNÉRAL

MERCREDI
14 JUIN 2023

9h00 – 22h00
Accréditations au Hangar 14

19h00 – 21h30
Cérémonie d'ouverture du Hangar 14
à la Place des Quinconces

18h00 – 23h00
Restauration au Hangar 14

JEUDI
15 JUIN 2023

9h00 – 18h00
Compétitions et Activités sportives

19h00 – 23h00
Restauration au Hangar 14

21h00 – 0h00
After-Sport-Party au Hangar 14

VENDREDI
16 JUIN 2023

9h00 – 18h00
Compétitions et Activités sportives

19h00 – 23h00
Restauration au Hangar 14

21h00 – 0h00
After-Sport-Party au Hangar 14

SAMEDI
17 JUIN 2023

9h00 – 15h00
Compétitions et Activités sportives

16h00 – 18h30
Course hors stade 5 et 10 km

19h00 – 23h00
Restauration au Hangar 14

20h00 – 2h00
Cérémonie de clôture et After-Game-Party
au Hangar 14



PROGRAMME SPORTIF

LA 24^{EE} ÉDITION DES JEUX EUROPÉENS DU SPORT D'ENTREPRISE PROPOSE AU TOTAL 37 DISCIPLINES SPORTIVES EN COMPÉTITION DONT 4 AURONT UN CLASSEMENT SPÉCIFIQUE POUR LES PERSONNES EN SITUATION DE HANDICAP. ÉGALEMENT, POUR LA TOUTE PREMIÈRE FOIS, UNE DIZAINE D'ACTIVITÉS LOISIRS ET DÉCOUVERTE SONT AU PROGRAMME DE CES JEUX. CHAQUE PARTICIPANT A L'OCCASION DE CONCOURIR PENDANT AU MOINS DEUX JOURS. IL EST POSSIBLE DE S'INSCRIRE À UNE SEULE DISCIPLINE EN COMPÉTITION OU AU PROGRAMME "LOISIRS & DÉCOUVERTE".

LA COURSE HORS STADE DU SAMEDI EST OUVERTE À TOUS LES PARTICIPANTS.
LES RÉGLEMENTS ET PROGRAMMES SERONT PUBLIÉS SUR LE SITE INTERNET DÉDIÉ À L'ÉVÉNEMENT.

SI LE NOMBRE D'INSCRIPTIONS N'EST PAS SUFFISANT POUR UNE DISCIPLINE, LE COMITÉ D'ORGANISATION PEUT DÉCIDER DE L'ANNULER OU DE REGROUPER CERTAINES CATÉGORIES D'ÂGE.
LA TENUE DES ÉPREUVES SERA OFFICIAISÉE SELON LE NOMBRE DE PARTICIPANTS.

4 DISCIPLINES LOISIRS & DÉCOUVERTE

**Pour la 1^{re} fois
au programme
des Jeux
Européens !**

Les 24^{èmes} Jeux Européens du Sport d'Entreprise s'adressent aussi aux non-compétiteurs. Pour la première fois vous pourrez vous inscrire à toute une gamme d'activités "à la carte" afin de participer de façon active à cet événement, sans attendre d'autre résultat que le plaisir et pour découvrir les richesses de la ville de Bordeaux et de ses alentours.



CYCLOTOURISME

Découvrir la région à travers des parcours quotidiens de 60 à 120 km. Possibilité de constituer des groupes de niveau avec des allures régulées.



MARCHE NORDIQUE

Sorties quotidiennes encadrées, pour la journée ou pour la demi-journée selon votre niveau.



RANDONNÉE PÉDESTRE

Sorties quotidiennes encadrées, pour la journée ou pour la demi-journée selon votre niveau.



SPORT-SANTÉ

Plusieurs activités sont proposées chaque jour avec participation libre : Pilate, fitness, stretching, aquagym, zumba...

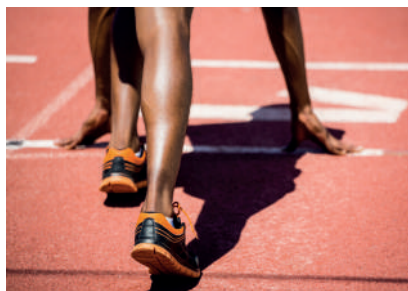


37 DISCIPLINES EN COMPÉTITION

Au total, le programme prévoit 37 disciplines en compétition. **Les épreuves sont ouvertes à tous, aucun niveau de pratique sportive n'est exigé** et vous avez l'assurance de pratiquer à minima pendant deux jours le jeudi et le vendredi.

Les 24^{es} Jeux Européens du Sport d'Entreprise proposeront bien évidemment les disciplines les plus populaires des dernières éditions mais aussi des nouveautés comme le triathlon ou des disciplines locales à découvrir comme la pelote basque.

Comme le veut la tradition, le programme sportif sera clos le samedi après-midi par une course hors stade de 5 ou de 10 km à laquelle vous pourrez tous participer.



ATHLÉTISME

Compétition individuelle et relais
Classement masculin et féminin

5 catégories d'âge

100 m - 200 m - 400 m - 800 m - 1 500 m
- 5 000 m - Lancer de poids - Javelot - Saut en longueur - Saut en hauteur - 4x100 m



BABY-FOOT

Compétition individuelle et par équipe
Tournoi masculin, féminin et mixte

Catégorie Open

Équipes de 2 personnes
+ 1 remplaçant autorisé par équipe



BADMINTON

Compétition par équipe
Tournoi par équipe mixte

Catégorie Open

Équipes de 3 à 6 personnes
Rencontres disputées en 4 matchs (double mixte - double homme - simple femme - simple homme)

Catégorie + 40 ans

Équipes de 4 à 8 joueurs
Rencontres disputées en 4 matchs (2 doubles mixtes - 1 double homme - 1 double femme)



BASKET-BALL

Compétition par équipe
Tournoi masculin et féminin

Catégorie Open et + 40 ans

Équipes de 5 à 12 personnes



BASKETBALL 3X3

Compétition par équipe
Tournoi masculin et féminin

Catégorie Open et + 40 ans

Équipes de 3 à 4 personnes



BEACH-VOLLEY

Compétition par équipe
Tournoi masculin, féminin et mixte

Catégorie Open et + 40 ans

Équipes de 2 personnes + 1 remplaçant autorisé par équipe



BOWLING

Compétition par équipe

Catégorie Open

Équipes de 4 personnes + 1 remplaçant autorisé par équipe



BRIDGE

Compétition par équipe
Équipes de 2 personnes



COURSE HORS STADE

Compétition individuelle
Classement masculin et féminin

5 catégories d'âge

5 km et 10 km - Épreuve ouverte au grand public



COURSE D'ORIENTATION

Compétition individuelle
Classement masculin et féminin

5 catégories d'âge

Sprint (environ 5 km)
Course classique (environ 10 km)



CYCLISME

Compétition individuelle
Classement masculin et féminin

5 catégories d'âge

Contre la montre et course en ligne



DRAGON BOAT

Compétition par équipe mixte

Catégories "débutants" et "confirmés"

Équipes de 11 personnes
Courses sur 250 m et 500 m



ÉCHECS

Compétition individuelle et par équipe

Catégorie Open

Tournoi joué en cadence Fischer
et réparti en 2 divisions



FLÉCHETTES

Compétition individuelle et par équipe
Tournoi masculin et féminin

Catégorie Open

Toutes les parties sont jouées en 501 Double Out
sur des cibles en liège.



FOOTBALL À 5

Compétition par équipe
Tournoi masculin et féminin

Catégorie Open et + 40 ans

Équipes de 5 à 8 personnes



FOOTBALL À 7

Compétition par équipe
Tournoi masculin et féminin

Catégorie Open, + 40 ans et + 50 ans

Équipes de 7 à 12 personnes



FOOTBALL À 11

Compétition par équipe
Tournoi masculin

Catégorie Open

Équipes de 11 à 16 personnes



GOLF

Compétition individuelle et par équipe
Classement masculin et féminin
Classement BRUT et NET

La compétition se joue en Stabelford - 2 tours par participant.

Le groupe de départ sera divisé en 4 classes de handicap de taille équivalente.



HANDBALL

Compétition par équipe
Tournoi masculin et féminin

Catégorie Open et + 40 ans

Équipes de 7 à 12 personnes



MINI GOLF

Compétition individuelle et par équipe
Classement masculin et féminin

Catégorie Open

6 parcours de 18 trous joués en 2 tours



NATATION

Compétition individuelle et relais
Classement masculin et féminin

5 catégories d'âge

50 m, 100 m et 200 m Nage Libre - 50 m et 100 m Brasse - 50 m et 100 m Dos - 50 et 100 m Papillon - 200 m 4 nages - Relais 4x50 m 4 Nages - Relais 4x100 m Nage Libre

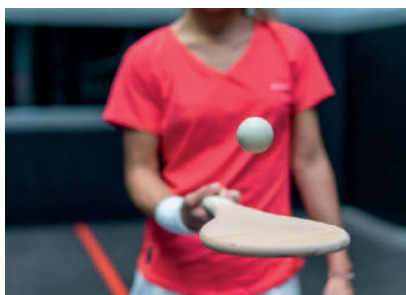


PADEL

Compétition par équipe
Tournoi masculin, féminin et mixte

Catégorie Open et + 40 ans

Équipes de 2 personnes (match en double)
+ 1 remplaçant autorisé par équipe



PELOTE BASQUE

Compétition par équipe
Tournoi masculin et féminin
Discipline Pala Ancha

Catégorie Open

Équipes de 2 personnes (double) + 1 remplaçant autorisé par équipe



PÉTANQUE

Compétition par équipe

Catégorie Open

Doublette - Triplette



RUGBY

Rugby à 7
Compétition par équipe
Tournoi masculin et féminin

Catégorie Open

Équipes de 7 à 15 personnes

Rugby à toucher
Compétition par équipe
Équipes masculines, féminines ou mixtes

Catégorie Open

Équipes de 5 à 10 personnes



SQUASH

Compétition par équipe
Tournoi masculin, féminin et mixte

Catégorie Open et + 40 ans

Équipes de 3 à 6 personnes
Chaque rencontre comprend 3 matchs individuels.



TENNIS

Compétition par équipe
Tournoi masculin, féminin et mixte

Catégorie Open et + 40 ans

Équipes de 2 à 4 personnes
Chaque rencontre comprend 3 matchs (2 simples et un double).



TENNIS DE TABLE

Compétition par équipe
Tournoi masculin, féminin et mixte

Catégorie Open et + 40 ans

Équipes de 2 à 4 personnes
Chaque rencontre comprend 3 matchs (2 simples et un double)



TIR À L'ARC

Compétition individuelle et par équipe
Tournoi masculin et féminin

Catégorie Open

Tir à 30 mètres
Classique - Nu - Poulies



TIR SPORTIF

Compétition individuelle et par équipe
Tournoi masculin et féminin

Catégorie Open

Tir à 10 mètres
Pistolet - Carabine



TRIATHLON

Compétition individuelle et en relais
Classement masculin et féminin

5 catégories d'âge

Distance S - Courses en individuel, en relais et par équipe

750 m natation - 20 km cyclisme - 5 km course
ou 300 m natation - 8 km cyclisme - 2 km course



VOILE

Compétition par équipe
Les équipes peuvent être masculines, féminines ou mixtes
Courses réalisées sur des 420

Catégorie Open

Équipages de 2 personnes



VOLLEY-BALL

Compétition par équipe
Tournoi masculin, féminin et mixte

Catégorie Open et + 40 ans

Équipes de 6 à 12 personnes

4 DISCIPLINES HANDISPORT

La majorité des disciplines sportives des Jeux Européens du Sport d'Entreprise sont accessibles aux personnes en situation de handicap sans proposer d'adaptation des règles ou de classement distincts. Les personnes en situation de handicap participent aux mêmes épreuves que les personnes « valides ». 4 disciplines proposent néanmoins des classements distinctifs et des épreuves « séparées » : l'athlétisme, le basket fauteuil, la course hors stade et la natation.



ATHLÉTISME



BASKET-FAUTEUIL



COURSE HORS STADE



NATATION



CATÉGORIES D'ÂGE


La plupart des disciplines sportives comptent **2 catégories d'âge** :

Catégorie Open

Pas de limite d'âge, tout le monde peut y participer.

Catégorie + de 40 ans

Réservée aux personnes nées avant 1983 ou aux équipes composées uniquement de participants nés avant 1983.



Pour l'athlétisme, la course d'orientation, la course hors stade, le cyclisme, la natation et le triathlon, les catégories d'âge suivantes s'appliquent :

**Catégorie A
(18+)
2005 – 1993**

**Catégorie B
(30+)
1992 – 1983**

**Catégorie C
(40+)
1982 – 1973**

**Catégorie D
(50+)
1972 – 1963**

**Catégorie E
(60+)
né en 1962 et avant**

L'année de naissance détermine la catégorie d'âge (et non la date de naissance complète).



LE PROGRAMME FESTIF

EN PARTICIPANT AUX JEUX EUROPÉENS DU SPORT D'ENTREPRISE, ON NE CHERCHE PAS SEULEMENT LA PERFORMANCE, LE DÉPASSEMENT DE SOI OU LE PLAISIR DE PRATIQUER SON ACTIVITÉ SPORTIVE FAVORITE. L'OBJECTIF EST DE PASSER UN SÉJOUR INOUBLIABLE ENTRE COLLÈGUES, ENTRE AMIS, EN FAMILLE. C'EST POUR OFFRIR À TOUS LES PARTICIPANTS UNE EXPÉRIENCE COMPLÈTE ET ENTHOUSIASMANTE QUE NOUS PRÉVOYONS UN PROGRAMME FESTIF DE QUALITÉ ET DES POSSIBILITÉS DIVERSES ET VARIÉES POUR FAIRE DU TOURISME AVANT, PENDANT OU APRÈS L'ÉVÉNEMENT.

HANGAR 14 AU COEUR DES ECSG 2023

Si les lieux pour boire un verre, pour bien manger et pour faire la fête sont innombrables à Bordeaux, **LE LIEU de rassemblement de tous les participants sera le Hangar 14.** Au pied du tramway de la ville, situé au bord de la Garonne, le "cœur" des Jeux Européens vous accueillera dès le moment des accréditations puis chaque jour pour des soirées dansantes et des concerts en live. Vous pourrez y manger chaque soir et profiter des richesses gastronomiques de la région ou simplement venir y boire un verre pour profiter de l'ambiance et de **la vue imprenable sur la ville et sur le fleuve depuis la terrasse de 600 m².**

Le HANGAR 14 sera le point de départ et d'arrivée de vos Jeux Européens. Lieu de rassemblement pour le défilé de la cérémonie d'ouverture qui vous mènera à la mythique Place des Quinconces, le H14 accueillera également la soirée de clôture que nous vous promettons inoubliable.



“600 M²
DE TERRASSE !





“12 HECTARES EN PLEIN CENTRE-VILLE

DES CÉRÉMONIES D'OUVERTURE ET DE CLÔTURE « GRANDIOSES »

Mercredi 14 juin 2023, en début de soirée, il sera l'heure de démarrer officiellement cette 24^e édition des Jeux Européens du Sport d'Entreprise. Le rassemblement des milliers de participants se fera à proximité immédiate du HANGAR 14 d'où sera lancé le défilé qui longera les quais de la Garonne sur un kilomètre pour rejoindre la célèbre « Place Des Quinconces ».

Bordée d'arbres, cette place occupe un vaste emplacement de **12 hectares en plein centre de la ville, ce qui en fait la plus grande place d'Europe**. Elle est décorée, à l'Est par deux colonnes rostrales et, à l'Ouest, par le Monument aux Girondins.

De nombreuses manifestations s'y déroulent toute l'année : **Fête du Fleuve, Fête du Vin, Foire à la brocante, Foire aux plaisirs, concerts, cirques, animations sportives...**

La Place des Quinconces accueille l'ensemble des plus grands rassemblements festifs de la ville et c'est tout naturellement depuis cet endroit que sera organisé le spectacle de la cérémonie d'ouverture.





SORTIR À BORDEAUX ET AUTOUR DE BORDEAUX

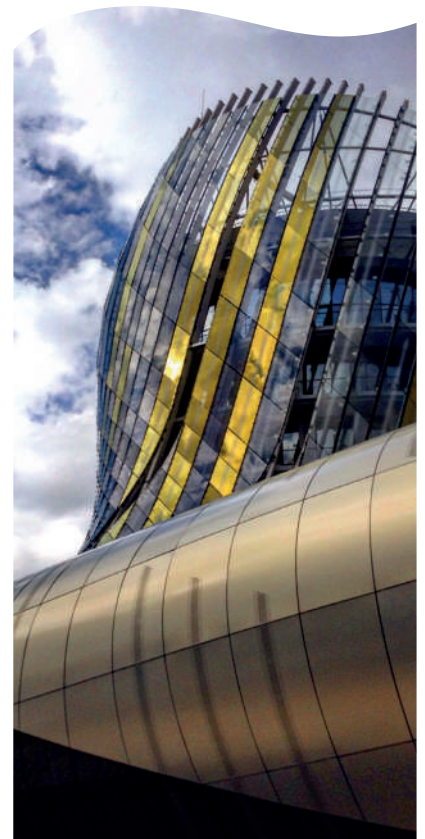
Si le Hangar 14 sera le cœur des Jeux Européens du Sport d'Entreprise, les participants découvriront très vite que la ville regorge de quartiers festifs où il fait bon-vivre. Idéal pour boire un verre après les épreuves sportives et manger dans les innombrables restaurants gastronomiques.

Grâce à une collaboration active avec l'Office de Tourisme, les participants se verront également proposer des sorties touristiques avec des tarifs préférentiels avant, pendant et après les Jeux Européens du Sport d'Entreprise. Découvrez l'histoire de Bordeaux, visitez ses musées et ses quartiers. **Visitez les vignobles aux alentours parmi les plus réputés du monde ou partez en excursion à la découverte de la région Nouvelle Aquitaine qui propose une forte diversité de paysages entre campagne, mer et montagne.**

Tout est réuni à l'occasion des 24^{es} Jeux Européens du Sport d'Entreprise pour vivre un séjour inoubliable.

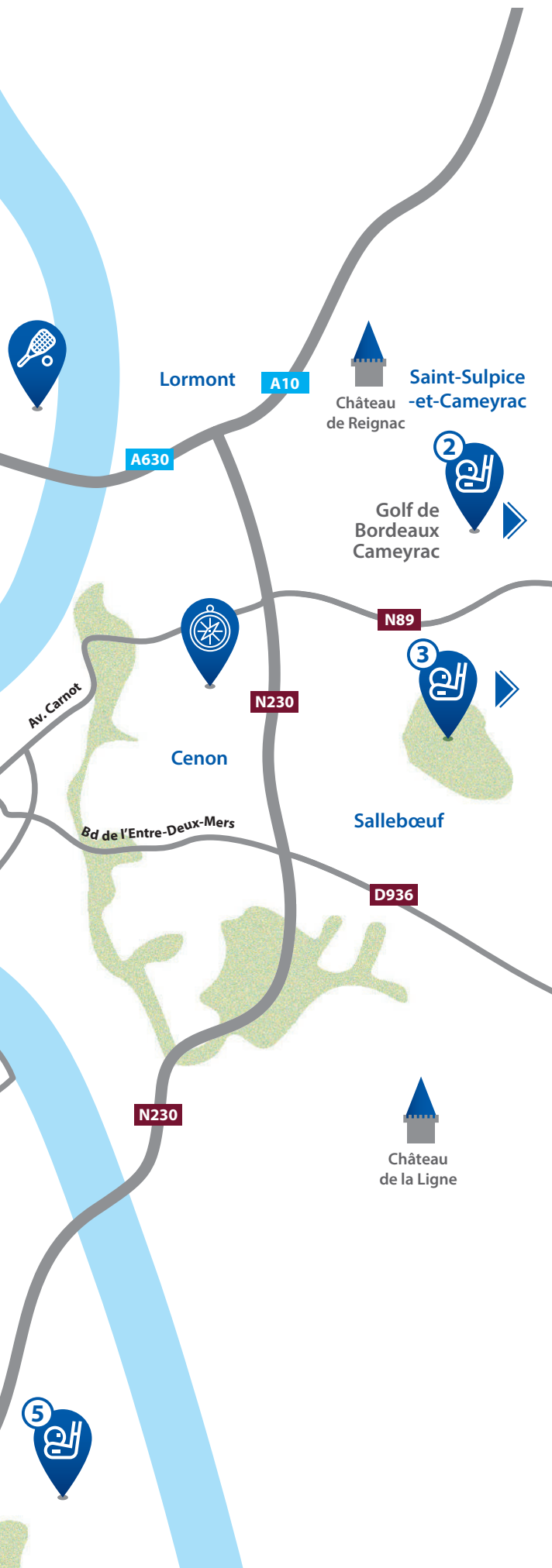


**CAMPAGNE
MER
MONTAGNE !**



LE PLAN DES SITES SPORTIFS





Hormis les 6 parcours de golf sélectionnés, l'ensemble des sites sportifs des 24^{es} Jeux Européens du Sport d'Entreprise sont situés dans un rayon de 7 km autour du Hangar 14. Tous sont localisés à moins de 5 minutes à pied du réseau de transports en commun de la ville. Les participants auront la chance de pratiquer dans des lieux prestigieux, habitués à recevoir des grands événements.

La proximité des installations sportives permettra d'aller facilement, entre deux rencontres, encourager les collègues engagés dans d'autres disciplines.

Pour les golfs, 6 parcours situés à moins de 20 km du Hangar 14 permettront d'accueillir tous les golfeurs. Des navettes spécifiques seront mises en place pour s'y rendre facilement.

- | | | | | | |
|--|--------------------|--|-----------------------|--|-----------------|
| | Athlétisme | | Dragon Boat | | Pétanque |
| | Baby Foot | | Échecs | | Rugby |
| | Badminton 1 | | Fléchettes | | Squash |
| | Badminton 2 | | Football à 5 / 7 / 11 | | Tennis 1 |
| | Basket-ball | | Golf 1 (2 parcours) | | Tennis 2 |
| | Basket-ball 3x3 | | Golf 2 | | Tennis 3 |
| | Basket Fauteuil | | Golf 3 | | Tennis de table |
| | Beach-Volley 1 | | Golf 4 | | Tir à l'arc |
| | Beach-Volley 2 | | Golf 5 | | Tir sportif |
| | Bowling 1 | | Handball | | Triathlon |
| | Bowling 2 | | Mini Golf 1 | | Voile |
| | Bridge | | Mini Golf 2 | | Volley-ball 1 |
| | Course hors stade | | Natation | | Volley-ball 2 |
| | Course Orientation | | Padel | | |
| | Cyclisme | | Pelote Basque | | |

LE PROGRAMME ŒNOLOGIE

NOUVEAU



INITIEZ-VOUS À L'ŒNOLOGIE EN DÉCOUVRANT LES VINS DE BORDEAUX

Comment ne pas associer les 24^{es} Jeux Européens du Sport d'Entreprise à ce qui fait la renommée de la ville de Bordeaux depuis des décennies ? **Le vin.**

Pour ce faire, il est possible de s'inscrire à un programme œnologie spécifiquement préparé pour les participants : enseignement sur les techniques de fabrication et de dégustation, exercices ludiques et pédagogiques, visites des sites références... **Pendant 3 jours, il sera possible de s'initier à l'œnologie aux côtés de professionnels du secteur. Devenez un expert reconnu des vins de Bordeaux.**

Le programme de 3 jours pourra être réalisé pendant la durée des Jeux, notamment pour les accompagnateurs mais aussi avant et après l'événement pour les sportifs qui souhaiteront profiter de ce programme.

CIVB
BORDEAUX



L'ÉCOLE
DU VIN DE
BORDEAUX

BOUTIQUE EN LIGNE



VOUS SOUHAITEZ VOUS ÉQUIPER POUR PARTICIPER À CET ÉVÉNEMENT ?

Nous avons pensé à vous et développé une boutique en ligne dédiée à l'événement.

Maillots, t-shirts, survêtements... retrouvez toute une gamme de produits à l'effigie de l'événement. Vous pourrez facilement les personnaliser aux couleurs de votre équipe, de votre entreprise, y intégrer les noms de chaque participant...

Commandez-les en ligne à partir de septembre 2022 sur : www.boutiqueenligneecsg2023.fr et choisissez de les recevoir à l'avance ou de vous les faire livrer pour que nous vous les distribuions lors de vos accréditations.

COMMANDEZ
VOS TENUES
AUX COULEURS
DES JEUX
ET DE VOTRE
ENTREPRISE !



VENIR À BORDEAUX

UN AÉROPORT INTERNATIONAL

L'aéroport de Bordeaux propose plus de 120 lignes régulières desservant au total plus de 100 destinations à travers toute l'Europe plus de nombreuses possibilités en vols charters. Il bénéficie ainsi de connexions directes avec la majeure partie des pays européens. Par ailleurs, l'aéroport de Bordeaux bénéficie de connexions quotidiennes avec 9 des 10 principaux hubs européens : Amsterdam, Barcelone Francfort, Istanbul, Londres (Gatwick), Madrid, Munich, Paris (Charles de Gaulle) et Rome. De plus, dès janvier 2023, l'aéroport sera connecté au réseau de tramway qui permettra de relier le centre-ville de Bordeaux avec l'aéroport. Les participants aux Jeux Européens du Sport d'Entreprise 2023 pourront ainsi être pris en charge par l'organisation dès leur arrivée à l'aéroport et profiter des transports en commun gratuits. Une liaison toutes les 10 minutes !



PAR LE TRAIN, C'EST TRÈS FACILE

La gare Saint-Jean située en centre-ville de Bordeaux est devenue le carrefour du Sud-Ouest de la France.

Au total, 33 connexions directes par jour sont possibles avec Paris dont 5 avec l'Aéroport Charles de Gaulle.

Paris est ainsi située à seulement 2 heures des Jeux Européens du Sport d'Entreprise 2023.

DEPUIS LA GARE OU DEPUIS L'AÉROPORT, LE CENTRE DE BORDEAUX ET LE CENTRE D'ACCREDITATION DES JEUX EUROPÉENS SERONT À 20 MINUTES SEULEMENT.

**120 LIGNES
RÉGULIÈRES**

**PLUS DE 100
DESTINATIONS !**



SE DÉPLACER À BORDEAUX

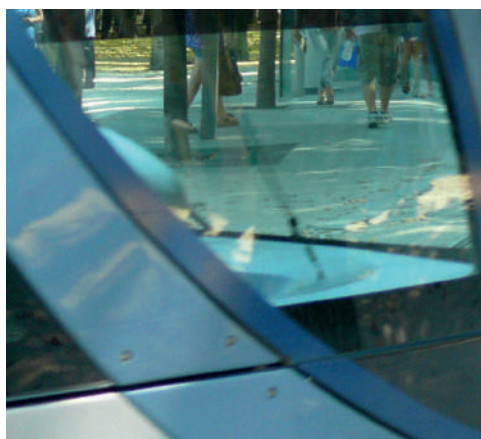
SE DÉPLACER PENDANT LES JEUX EUROPÉENS

Tout au long de la durée des Jeux, les participants pourront profiter gratuitement de l'intégralité du réseau de transport en commun de Bordeaux Métropole. Avec 4 lignes de tramway et 79 lignes de bus, les participants pourront réaliser l'ensemble de leurs déplacements en transport en commun. Cet objectif est important pour notre organisation que nous souhaitons la plus éco-responsable possible.

C'est dans cette optique que nous avons sélectionné l'ensemble des hébergements officiels ainsi que l'ensemble des infrastructures sportives. Hormis les parcours de golf pour lesquels seront organisés des navettes spécifiques, tous sont situés à moins de 5 minutes à pied d'un arrêt de tramway ou de bus. Le Hangar 14 est lui-même situé à proximité de toutes les lignes de tramway. Pour les adeptes des déplacements à vélo, vous pourrez profiter également des 2 000 vélos en libre-service du réseau répartis dans les 184 stations que compte la ville. Enfin, le pass-transport offert à chaque participant vous permettra également de vous déplacer à bord du " BatCub " qui permet de relier, en bateau, les deux rives de la ville tout au long de la journée.



**4 LIGNES
DE TRAMWAY
79 LIGNES
DE BUS**





SE LOGER

POUR RÉSERVER VOTRE HÉBERGEMENT POUR VOTRE SÉJOUR,
QUE CE SOIT POUR LA DURÉE DE L'ÉVÉNEMENT OU POUR UNE DURÉE PLUS LONGUE,
TOUT EST MIS EN OEUVRE POUR VOUS ACCOMPAGNER AU MIEUX
ET VOUS PERMETTRE DE RÉSERVER LE LIEU QUI RÉPONDRA À VOS ATTENTES,
À VOS BESOINS ET À VOTRE BUDGET.





Notre organisation a réservé pour vous des milliers d'hébergements de tous types et de toutes catégories : hôtels, campings, appart hôtels, maisons d'hôtes, auberges de jeunesse... Vous trouverez tous types d'offres pour des séjours qui pourront démarrer dès le 07/06/2023 et se prolonger jusqu'au 25/06/2023. Vous pouvez réserver votre hébergement en ligne dès le 14/06/2021 sur notre plateforme mise en oeuvre spécifiquement pour l'événement sur notre site <https://ecsgbordeaux2023.fr/hebergement/> Nos équipes connaissent parfaitement les hébergements et leurs avantages par rapport au déroulement des 24^{es} Jeux Européens du Sport d'Entreprise. Vous cherchez un quartier calme ou un secteur animé de la ville ? Vous souhaitez être à proximité de votre site sportif, du H14 ou à un endroit stratégique pour votre délégation ?

Votre hébergement pour les Jeux Européens vous attend. Pour réserver votre séjour, qu'il soit pour la durée de l'événement ou pour une durée plus longue, tout est mis en oeuvre pour vous accompagner au mieux et vous permettre de réserver le lieu qui répondra à vos attentes, à vos besoins et à votre budget. Nous saurons vous conseiller et vous orienter vers le meilleur hébergement en fonction de vos besoins pour vous permettre de passer le meilleur séjour qui soit.

Nous vous encourageons vivement à choisir un des hébergements officiels sélectionnés pour vous. Outre nos conseils et la garantie de choisir un hébergement connecté aux transports en commun, nous pourrions vous offrir un service premium avec des services additionnels et au meilleur prix :

- Prise en charge de votre délégation dès votre arrivée à l'aéroport international ou à la gare Saint-Jean
- Offres et réductions exclusives dans de nombreux commerces de la ville.

Rendez-vous sur notre site internet pour faire votre réservation ou contactez-nous en nous indiquant vos préférences pour que nous puissions vous proposer les meilleurs hébergements :



<https://ecsgbordeaux2023.fr/hebergement>

**ecsg2023@ffse.fr
+33(0) 1 56 64 02 10**

Pour réserver votre hébergement, vous devrez régler un acompte de 30 % dès la réception de votre facture d'hébergement, puis verser le solde au plus tard le 28 février 2023.



DESTINATION BORDEAUX

EN 2007, BORDEAUX EST INSCRITE AU PATRIMOINE MONDIAL DE L'UNESCO
ET DEVIENT LE PLUS VASTE ENSEMBLE URBAIN AINSI DISTINGUÉ,
AVEC QUELQUE 1 810 HECTARES - PRÈS DE LA MOITIÉ DE LA SUPERFICIE DE LA VILLE !
UNE QUINZAINE D'ANNÉES APRÈS, DE NOUVEAUX BÂTIMENTS
ONT ENRICHIS LE PATRIMOINE ET COHABITENT HARMONIEUSEMENT
AVEC LEURS VOISINS HISTORIQUES.

UN PATRIMOINE D'EXCEPTION

Une carte postale à ciel ouvert ! Le cœur de ville, voué au tram et aux vélos, facilite les déplacements d'un quartier à l'autre, avec toujours en fil conducteur, le fleuve de la Garonne.

À chaque quartier, son atmosphère ! Au nord, les Chartrons, ancien fief des négociants en vin, est devenu celui des brocanteurs, antiquaires, bonnes tables et petites boutiques indépendantes. Puis voilà la vaste place des Quinconces. Derrière ses platanes, le quartier des Grands Hommes est un hommage à nos penseurs, de Montaigne à Diderot : on l'appelle aussi le « triangle » pour ses magasins de luxe, ses hôtels particuliers et le majestueux Grand Théâtre, chef d'oeuvre d'équilibre signé Victor Louis.

Un crochet sur la droite et cap sur la rue Sainte Catherine, la plus longue rue piétonne et commerçante d'Europe ! Un repère pour les amateurs de shopping.

À quelques encablures de là, c'est le vieux Bordeaux : Saint-Pierre, quartier branché et gourmand avec ses bonnes tables et terrasses au fil des places et des ruelles piétonnes, à visiter le nez en l'air pour admirer les macarons bordelais, ces ornements sculptés dans la pierre. Côté quais, la place de la Bourse et ses majestueuses façades du XVIIIe font la joie des visiteurs venus prendre LE cliché souvenir de Bordeaux.

CÔTÉ NATURE

Avec de multiples jardins, parcs, coteaux, forêts et réserves naturelles, plus de 200 km de pistes cyclables, un fleuve navigable, ou encore un GR® balisé de 160 km. Bordeaux est une ville sereine qui respire, et est la porte d'entrée à de multiples aventures. Balade romantique, foulées sportives, promenade avec les enfants, virée pique-nique : les opportunités sont multiples dans les espaces verts bordelais, dont la diversité impressionne !

Le long des quais, le Jardin des Lumières et le Parc aux Angéliques sont de véritables couloirs arborés.

Proche du centre-ville : le Parc Bordelais (qui héberge l'arbre le plus haut de Bordeaux : 48 mètres !) et le Jardin Public sont immanquables. Quelques stations de tramway, et voilà la réserve écologique des Barails, qui inclue le parc floral, le bois de Bordeaux et les zones humides environnantes.



LE MIROIR D'EAU

LE PLUS GRAND DU MONDE !

Le Miroir d'eau - le plus grand du monde - lui fait face et émerveille avec son spectacle de brume. Un saut de puce et voici Pey Berland, riche de trois monuments inscrits à l'Unesco : la tour du même nom, magnifique belvédère sur la ville, la cathédrale Saint-André et le palais Rohan, actuel hôtel de ville. Au sud, la porte Cailhau et la Grosse Cloche annoncent Saint-Michel : ce quartier cosmopolite séduit les visiteurs avec le très animé marché des Capucins et ses

brocantes. Étape incontournable à la Flèche Saint-Michel, haute de 114 mètres.

Puis on découvre la place de la Victoire et son animation perpétuelle, ses terrasses et ses bars, qui séduisent les étudiants. Aux extrémités de la ville, deux nouveaux quartiers émergent et redessinent les contours de la ville : Bassins à Flot au Nord, ancien pôle manufacturier, Euratlantique au Sud, Opération d'Aménagement Global qui s'étendent sur 738 hectares autour de la gare et sur les communes de Bègles et Floirac. Direction la rive droite, en empruntant le pont de pierre construit sur ordre de Napoléon I : verdoyante, à l'image du Jardin botanique et des parcs urbains qui longent les quais, elle offre une vue incomparable sur le Port de la Lune et les façades classées. Et des surprises aussi : un lion bleu de Xavier Veilhan, la caserne Niel, le pont levant Chaban-Delmas inauguré en 2013...



LE PARADIS DES VÉLOS

Ville de plaine (à l'exception des coteaux de la rive droite), Bordeaux se prête sans complexe au cyclotourisme. En 2019, le « Bicycle Cities Index » établi par la start-up allemande Coya positionne Bordeaux comme la 12^e ville la plus cyclable du monde. L'agglomération compte 291 km de pistes cyclables et voies vertes. Les Super Balades à vélo recensent des suggestions de balades de 1h à 5h pour explorer patrimoine, nature, vignes et fleuve.

30 UNE VILLE SPORTIVE

DESTINATION BORDEAUX

Bordeaux est une ville dynamique et évidemment sportive ! Avec plusieurs sites majeurs modernes ou historiques dédiés au sport, Bordeaux et son agglomération proposent une offre variée et complète.

La densité et la diversité des équipements sportifs, couplées au savoir-faire et l'expérience du secteur associatif, bien soutenu par la ville, permettent de faire chaque année de Bordeaux le théâtre de nombreux rassemblements sportifs de masse ou de haut niveau. Marathon de Bordeaux, tournoi de tennis ATP, jumping international sont ainsi présents chaque année.

Accueil des Championnats d'Europe de Football en 2016, de la Coupe du Monde de Rugby en 2023 et de rencontres de Football lors des JO de Paris 2024 témoignent de l'attractivité sportive du territoire. Nul doute que les 24^{es} Jeux Européens du Sport d'Entreprise trouveront leur place aux côtés de ces nombreux événements prestigieux !

UNE DESTINATION ENGAGÉE POUR UN TOURISME DURABLE

53 % des voyageurs européens prennent en compte leur impact environnemental (source Amadeus/Opinium). Preuve que la conscience environnementale et sociétale touche aussi le tourisme d'affaires et de loisirs, Bordeaux attire les co-voyageurs, et est activement engagée en faveur d'un tourisme durable.

C'est l'un des objectifs de ces prochaines années : **faire de la métropole bordelaise une destination exemplaire et reconnue de tourisme durable**. Ainsi, l'Office de tourisme et des congrès de Bordeaux Métropole entend fédérer l'ensemble des acteurs du tourisme dans une démarche écoresponsable. L'année 2020 s'est achevée sur une nouvelle plus qu'encourageante pour la poursuite de cette démarche : Bordeaux obtient un très bon résultat au Global Destination Sustainability Index 2020, le principal programme d'analyse comparative



des destinations sur leurs stratégies durables. Le score global de la destination passe de 54 % à 72 % en une année, **ce qui la place parmi les destinations les plus dynamiques à l'échelle mondiale**.

Cette démarche est rendue possible grâce à un socle solide de lieux et acteurs déjà engagés en faveur d'un tourisme durable, que ce soit sur le volet social, environnemental ou encore éthique.

UNE VILLE FESTIVE

Boire un verre en terrasse, écouter un concert live, danser dans un bar animé ou un club... les nuits bordelaises sont vivantes et pleines de surprises.

Entre nightclubs et bars-restaurants, le quartier des Bassins à Flot est le repère des fêtards. De l'autre côté de la Garonne, les Chantiers de la Garonne offrent une salle et une terrasse sablée avec vue imprenable sur le fleuve. Aux beaux jours, sa voisine la guinguette Chez Alriq, son ambiance champêtre et sa programmation musicale du monde sont immanquables.

Pour apprécier un verre de vin de Bordeaux (et d'ailleurs !), rendez-vous dans l'un des nombreux bars à vin de la ville.



PLUS GRAND DÉPARTEMENT VITICOLE DE FRANCE !

BORDEAUX L'ÉPICURIENNE

Ici, on cultive l'art de (bien) vivre. Bordeaux est la ville de France qui compte le plus grand nombre de restaurants par habitant. C'est dire si le choix est vaste ! Lieux de haute gastronomie, adresses audacieuses, snacks végétariens, terrasses où déguster des tapas avec un verre de vin, marchés offrant des produits régionaux...



CAPITALE MONDIALE DU VIN

Avec ses 65 Appellations d'Origine Contrôlée, la Gironde est le plus grand département viticole de France et ses crus font rêver les amateurs du monde entier. 4^e musée le plus visité en France hors Ile-de-France, la Cité du Vin est un lieu unique tant par son architecture spectaculaire que par son offre culturelle.

La Cité du Vin a été inaugurée en 2016 après trois ans de travaux. Son enveloppe de verre et d'aluminium irisée imaginée par les architectes Anouk Legendre et Nicolas Desmazières de l'agence XTU, abrite un centre culturel nouvelle génération, unique au monde où le vin est présenté dans ses dimensions culturelles, civilisationnelles, patrimoniales et universelles. Le lieu propose un voyage spectaculaire autour du monde, à travers les âges, dans toutes les cultures !





ESCAPADES AUTOUR DE BORDEAUX

À UN VOL DE MOUETTE, C'EST L'ESTUAIRE DE LA GIRONDE :
ÎLES SECRÈTES, VERROU DE VAUBAN ET SES TROIS FORTIFICATIONS,
LA CITADELLE DE BLAYE, LE FORT PATÉ ET LE FORT MÉDOC, CARRELETS –
CES DRÔLES DE CABANES DE PÊCHES POSÉES SUR LES RIVES –
UN MONDE UNIQUE ET FASCINANT, À DÉCOUVRIR EN VOITURE OU PLUS DÉPAYSAINT,
EN CROISIÈRE FLUVIALE AU DÉPART DE BORDEAUX.

AU NORD, LA CHARENTE ET LE POITOU

À 1h30, au nord de Bordeaux, la **Charente dévoile ses célèbres maisons de Cognac et Saintes**, ville fondée par les Romains qui y ont laissé quelques vestiges. Face à l'estuaire de la Gironde, Royan, ville d'art et d'histoire, mêle architecture moderne Bauhaus et villas typiques des années 20.

Au large, le phare de Cordouan se visite au rythme des marées.

À 2h : le **vieux port de La Rochelle**, ses trois tours monumentales et les arcades de son centre historique. Au cœur de la ville, l'Aquarium est l'un des plus grands d'Europe. Au large des côtes, évasion nature entre terre et mer sur les îles de Ré, d'Aix, Madame et d'Oléron.

À 2h30 : en remontant vers Poitiers, en traversant le Marais Poitevin (plus vaste marais de la façade atlantique), voici la **Vallée des Singes** qui abrite plus de 450 singes en totale liberté. Encore quelques kilomètres et voilà le **Futuroscope**.

À mi-chemin entre Poitiers et Bordeaux, voici **Angoulême, capitale de la bande dessinée, et ses façades qui font la part belle aux dessins et aux bulles de tous genres**.

À L'EST, LE LIMOUSIN, LE PÉRIGORD ET LE LOT-ET-GARONNE

Cap à l'Est vers Limoges où le Musée national Adrien Dubouché présente des machines et outils liés aux savoir-faire porcelainiers qui ont fait la renommée de la ville. À 1h30 de route plus à l'Est, Aubusson abrite la Cité Internationale de la tapisserie. En redescendant vers la vallée de la Dordogne, on tombe sur des villages à couper le souffle tels que Collonges-la-Rouge ou Rocamadour.

Puis direction le Périgord, terre de délices : fiers châteaux, marchés gourmands de Sarlat et de Périgueux, vins de Bergerac et le Centre International d'Art Pariétal qui abrite une réplique à l'échelle 1 de la grotte originale de Lascaux. En descendant vers le Lot-et-Garonne, Villereal, et sa bastide royale du XIII^e siècle, est classé plus beau village de France. Passage obligé par Agen, chef-lieu du département. En revenant vers Bordeaux, voici Marmande qui attire chaque mois de juin plus de **160 000 festivaliers à l'occasion du festival Garorock**.



100 KM PROPICES AU SURF !

AU SUD, LES LANDES ET LE PAYS BASQUE

Au sud de Bordeaux s'ouvre la forêt des Landes, la plus vaste étendue de pins maritimes d'Europe. Bordée de magnifiques plages océanes sur 100 km propices au surf, c'est surtout une terre de gastronomie, de bien-être et de férias à Dax, Mont-de-Marsan, et dans tous les villages de la Chalosse. Insolite, l'écomusée de Marquèze se dresse à Sabres pour une plongée dans la vie des Landes de Gascogne au XIX^e siècle !

Dépayement assuré au Pays Basque, avec ses villages, son sens de la fête, Biarritz et ses spots de surfs, Saint-Jean-de-Luz et son port. Sur la commune de Sare, le petit train de la Rhune, un authentique train à crémaillère de collection, amène les visiteurs au sommet de la Rhune, à 905 mètres d'altitude. Panorama exceptionnel sur toute la Côte Atlantique et la chaîne des Pyrénées. Plus dans les terres, le Béarn, patrie d'Henri IV, dévoile Pau et son charme british, des vallées préservées, royaume de la randonnée et les stations de ski.



CONDITIONS D'INSCRIPTION ET DE PARTICIPATION

Inscriptions en ligne du 14 juin 2022 au 31 janvier 2023.

Inscriptions dans la limite des places disponibles.

Tarif : 180 € par personne incluant :

- Participation à une discipline sportive et à la course hors stade
- Cérémonies d'ouverture et de clôture
- Utilisation gratuite et illimitée des transports en communs du mercredi 14 au dimanche 18 juin
- Accès aux soirées quotidiennes au Hangar 14 (concerts, soirée dansantes ...)
- Package de bienvenue
- Accès au village partenaire
- Application mobile interactive

+ 40 € pour le golf

+ 50 € pour la voile

+ 100 € pour le programme œnologie

Tarif accompagnateur : 100 €

En option : Possibilité de réserver vos dîners qui seront servis chaque soir au Hangar 14 :

20 € par dîner

CONDITIONS DE PAIEMENT

Par virement bancaire sous 30 jours après émission de facture :

Bénéficiaire : Fédération Française du Sport d'Entreprise

IBAN : FR76 4255 9100 0008 0144 5989 497

BIC : CCOPFRPPXXX

Libellé : ECSG2023

VALIDATION DES INSCRIPTIONS

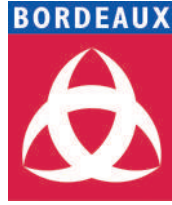
Les inscriptions sont ouvertes dans la limite des places disponibles pour toutes les disciplines sportives. Les inscriptions sont réalisées en ligne uniquement et prises en compte dans l'ordre chronologique de leur enregistrement. Elles ne peuvent être considérées comme validées pour l'entreprise/le participant, qu'après l'émission de la facture par le comité d'organisation. Le comité d'organisation peut refuser certaines inscriptions si le nombre maximal de participants est atteint dans la discipline demandée ou si le nombre d'inscrits dans une discipline ne permet pas l'organisation d'une compétition sportive. Règlement des inscriptions. Les inscriptions doivent être réglées dans les 30 jours suivant la date d'émission de la facture par le comité d'organisation. Dans le cas contraire, les inscriptions pourront être annulées par le comité d'organisation au profit des inscrits placés en liste d'attente.

CONDITIONS D'ANNULATION

En cas d'annulation par le participant, le comité d'organisation appliquera les règles de remboursement suivantes :

- Annulation transmise avant le 14/02/2023 : remboursement de 100 % des frais d'inscription et d'hébergement.
- Annulation transmise entre le 14/02/2023 et le 13/04/2023 : remboursement de 50 % des frais d'inscription et d'hébergement.
- Annulation transmise à partir du 14/04/2023 : pas de remboursement des frais d'inscription et d'hébergement.

PARTENAIRES



**24TH EUROPEAN
COMPANY
SPORT GAMES**



BORDEAUX²⁰₂₃

28 rue Rosenwald
75015 Paris
+33 (0)1 56 64 02 10
+33 (0)6 98 42 38 74
ecsg2023@ffse.fr

f in
ECSEBORDEAUX2023.FR

ATHLÉTISME • BABY-FOOT • BADMINTON • BASKET-BALL
BASKET-BALL 3X3 • BEACH-VOLLEY • BOWLING • BRIDGE
COURSE D'ORIENTATION • COURSE HORS STADE • CYCLISME •
DRAGON BOAT • ÉCHECS • FLÉCHETTES • FOOTBALL À 5 • FOOTBALL À 7
FOOTBALL À 11 • GOLF • HANDBALL • MINI GOLF • NATATION • PADEL • PELOTE BASQUE
PÉTANQUE • RUGBY • SQUASH • TENNIS
TENNIS DE TABLE • TIR À L'ARC • TIR SPORTIF • TRIATHLON • VOILE • VOLLEY-BALL
PROGRAMME LOISIRS ET DÉCOUVERTE
ACTIVITÉS SPORT-SANTÉ • CYCLOTOURISME
MARCHE NORDIQUE • RANDONNÉE PÉDESTRE

